

## 技术参数

参数值	详细说明	
产品名称	全自动核酸纯化仪	
产品型号	PANA 3200S+	PANA 3200S
样本通量	32	
样本处理体积	200μL-500μL	
产品主要功能	样本信息扫描、样本分注及转移、核酸提取、PCR体系构建、检测流程信息识别、传递及溯源	
温控范围	提取模块室温-120°C，PCR试剂仓4-8°C(避光)	
体系离心机	有	无
适配提取深孔板	天隆GeneFlex 16 专用深孔板	
整机污染防控系统	实验分区、定向排风、HEPA过滤、负压系统、液滴捕捉、紫外消毒等功能	
移液功能	两组独立高性能移液模块 液面探测，吸空、吸堵检测功能，吸排液随液功能，还可一吸多排，连续分注 移液范围：5μL~1000μL	
移液准确度	15μL以下：相对偏差≤2.0%；15μL~50μL：相对偏差≤1.5%； 50μL以上：相对偏差≤1.0%	
移液重复性	15μL以下：CV≤3.0%；15μL~50μL：CV≤1.5%； 50μL以上：CV≤1.2%	
自动故障处理系统	故障信息警示及操作提示、条码异常处理不停机、移液检测异常处理系统	
仪器接口	USB2.0*1, RJ45*1网口	
仪器尺寸	触摸屏12.1寸, 1400(长)*773(宽)*830(高) mm	触摸屏12.1寸, 860(长)*772(宽)*830(高) mm
工作电源	电压AC220V, 频率50Hz	
运行环境	温度15°C-35°C, 湿度35%-70%无冷凝, 56.0kPa-106.0kPa(海拔≤4000m)	

PANA 3200S+

## 适配项目

病毒性肝炎 (HBV、HCV)、呼吸道感染 (Flu A/B、MP、2019-nCoV、MV/RV)、优生优育 (EBV、HCMV、GBS)、性病 (CT、NG、UU、HSV-II、HIV\*)、手足口病 (CA6/CA10、EV71/CA16/EU、EU)、药物基因 (降压药、他汀、氯吡格雷、叶酸等)、肿瘤 (HPV\*)、遗传病 (SMA\*) ..... \*更多项目持续验证中

## 适用场景

搭载 Gentier 96E/96R 可完成一站式核酸检测，满足公共卫生防控、临床诊断、动物疫控、出入境检验、食品检验、科学研究等领域核酸检测需求。



### 西安天隆科技有限公司

地址: 西安经济技术开发区高铁新城尚林路4266号  
电话: +86-29-8221 8051 传真: +86-29-8221 6680  
[https:// www.medtl.com](https://www.medtl.com)

### 苏州天隆生物科技有限公司

地址: 中国 (江苏) 自由贸易试验区苏州片区苏州工业园区  
金鸡湖大道99号苏州纳米城北区NE-33栋  
电话: +86-512-6252 7726 传真: +86-512-6295 6337  
[https:// www.medtl.cn](https://www.medtl.cn)



本公司保留更改产品设计与规格的权利。2025年4月 (第二版)

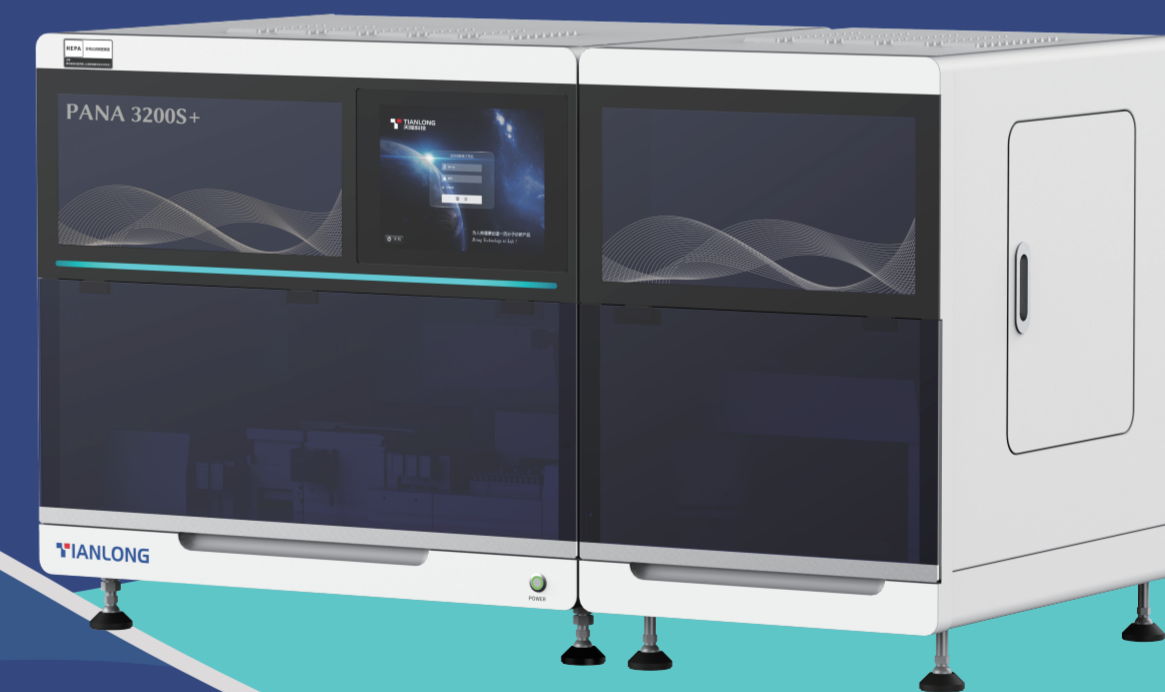
[ NMPA | CE ]

TIANLONG  
天隆科技

# PANA 3200S+

## 全自动核酸纯化仪

“+”起来, 创造更多可能



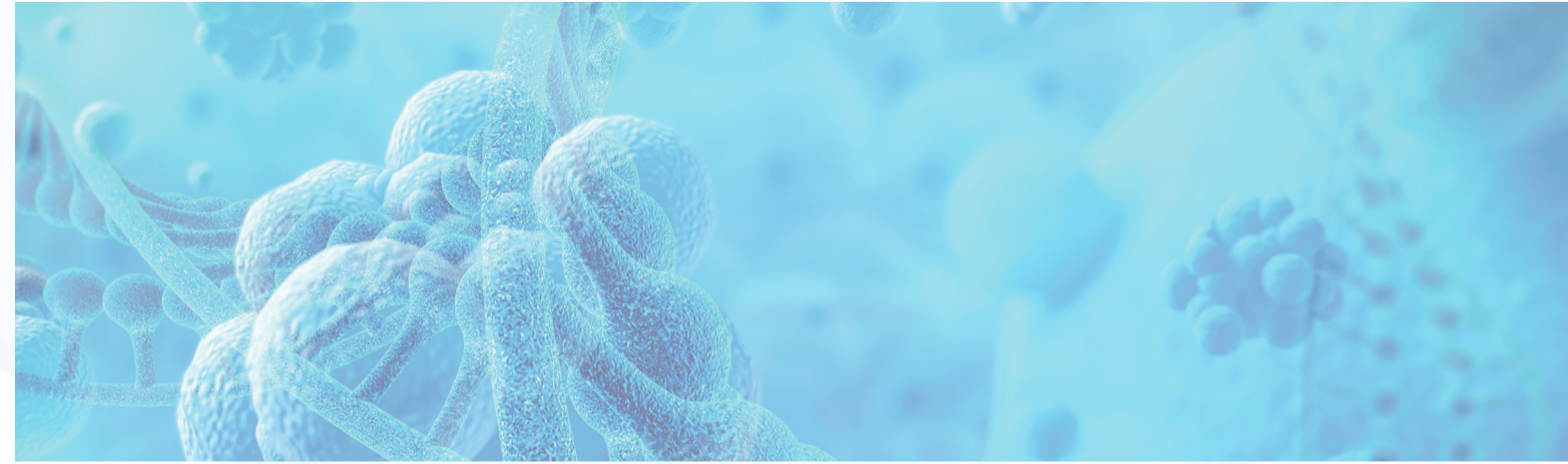
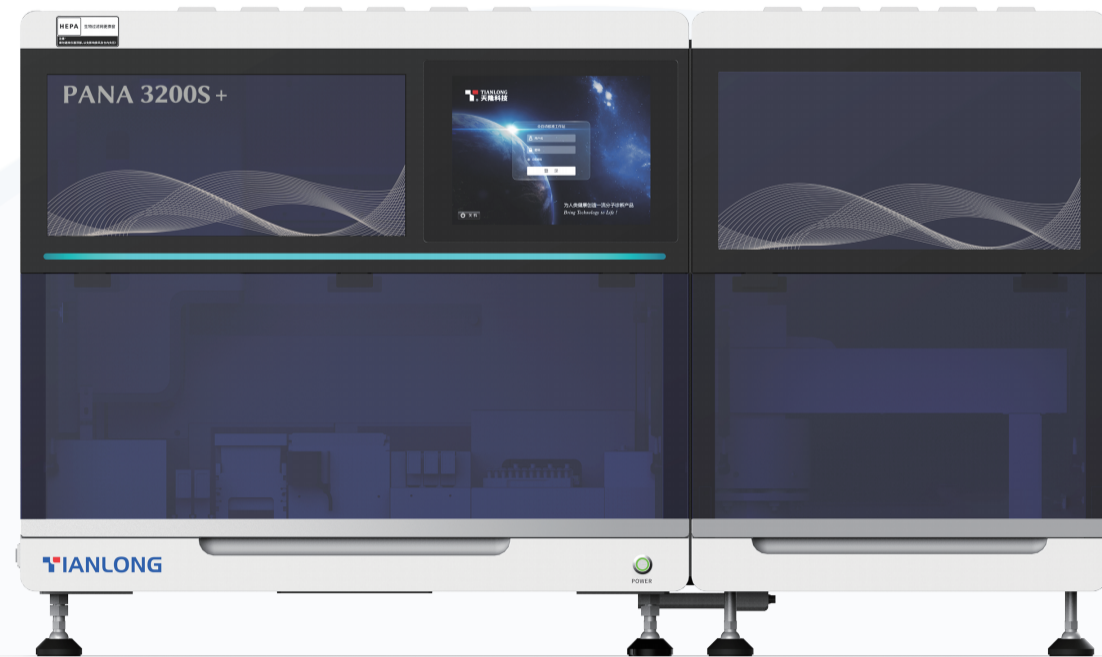
为人类健康创造一流分子诊断产品

Bring Technology to Life

# PANA 3200S+

## 简介

- PANA 3200S+是天隆科技自主研发的一款全自动核酸纯化仪，搭载天隆Gentier 96E/96R全自动医用PCR分析系统可同时完成32份样本的信息扫描、样本加载、核酸提取、体系构建及核酸扩增等功能。一键启动，全程自动化，解放双手。



## 优势特点

- ✔ **全程自动化：**  
样本处理到PCR体系配制全程无需人工操作，搭载Gentier 96E/96R可实现自动化核酸检测体验。
- ✔ **检测精准高效：**  
采用天隆专利旋转混匀磁珠法(专利号ZL201710435931.8)，提取高效，配合Gentier 96E/96R，检测精准；并有试剂冷藏、精准移液、体系离心等功能保障，结果更可靠。
- ✔ **防护措施全面：**  
实验分区、定向排风、HEPA过滤、负压系统、液滴捕捉、紫外消毒、一次性废料仓等全方位保障生物安全。
- ✔ **兼容性强：**  
兼容多种样本管原管上机，支持全血、组织液、尿液、拭子洗液等多类型样本，能满足下游多种检测项目需求。
- ✔ **智能信息管理：**  
样本信息自动扫描识别，检测全流程信息可视化，并能对异常样本快速溯源。

## 功能模块

- ✔ 轻松纯化，来自简约的工作流程



- ① 样本区**  
32孔样本架，可支持全血、组织液、尿液、拭子洗液等多类型样本
- ② 样本转移**  
两组独立高性能移液模块，可实现一吸多排，连续分注
- ③ 核酸提取区**  
可同时完成32个样本的封闭提取
- ④ PCR前处理区**  
配一台4500RPM小型离心机，反应液混合充分保障PCR扩增效率
- ⑤ 体系配制区**  
避光设计，开机自动制冷4-8°C；试剂分装可与核酸提取同时进行
- ⑥ 整机防污染**  
定向排风HEPA过滤；气压调节，内部负压系统；紫外消毒功能；一次性废料仓