

○ 多联多通道免疫荧光分析仪

专业智能系统

机内智能识别模块，可自动识别检测项目，自动上传检测信息至检测仪和医院电脑中，医务人员可随时查看相关信息，软件界面美观简洁

仪器可连至LIS/HIS系统，支持报告电子版输出或彩色打印（医院自备彩色打印机）

报告排版可自由编辑，在电脑软件中可根据医生和医院需要点选，操作简单

检验报告样式

可选择并灵活设置报告模板

FocusDX 爱心动物医院
荧光免疫检验报告单

主人姓名: 病历号: 主治医师: 样本类型: 样本编号: 采样时间:
Pet Owner: Medical record number: Veterinarian: Sample type: Sample number: Sampling time

宠物姓名: 宠物种类: 宠物品种: 宠物性别: 宠物年龄:
Petname: Species: Breed: Gender: Age

项目简称	项目全称	检测类型	检测结果	结果判定
cCRP	犬C反应蛋白	定量	26.55 mg/L ↑	正常

图一: fAA

检测结果 (mg/L)	结果判定
Concentration < 20	正常
20 < Concentration < 35	轻度炎症
Concentration > 35	明显炎症

cCRP(犬C反应蛋白): 是一种犬的急性期反应蛋白, 主要通过肝脏合成, 当身体某一部分受到感染或物理刺激时, 活化巨噬细胞分泌白介素-1, 白介素-6, TNF-α等促炎因子, 血清中的促炎因子在肝脏中促进CRP的快速合成, CRP在机体感染后发生4-6小时即可被检测出, 且半衰期短, 敏感性高, 用于全身感染性疾病的鉴别诊断, 手术后感染的监测, 抗生素疗效的观察及疾病预后判断等, CRP 的浓度不受年龄, 应激, 抗生素及免疫抑制剂的影响, 在治疗中可以准确地对疾病发展进行监测。

检测结果仅对本次采样样本负责, 仅作为临床医生诊断参考
The test results are only responsible for the sampled samples and can only be used as a diagnostic reference for clinicians

检验医师: Laboratory technician
报告日期: Report date

可添加医院商标 (logo) 至报告中, 自动生成打印

(支持多语言: 简中、繁中、英语、俄语、德语等)

用户至上
的服务理念

专业的
技术服务团队

第一时间为您提供
贴心无忧的售后服务支持

广州聚焦生物科技有限公司

公司地址: 广州市天河区元岗路603号117房 | 联系电话: +86-20-3100 2006

公司网址: www.focus-bio.com

2025年12月(第一版)

本资料仅供专业人士参考。我司保留更改产品设计与规格的权利。



扫码关注 获取更多

FocusDX
聚焦生物



BAIZE IF100

多联多通道免疫荧光分析仪



FOCUS BAIZE IF100

多联多通道免疫荧光分析仪



为什么选择多联检、多通道荧光检测产品？

临床价值更高

检测更全面，降低漏诊率，综合提高院内检验能力。多通道多联检可同时检测多个不同的指标，帮助兽医更全面地诊断样本中可能存在的病原体或其他生物标志物，提高检出率

提高医院化验室经营水平

多联检综合成本更低，宠主更易接受，提高了检测量

提高检验工作效率

提高检测效率，极大缩短宠主等待时间，提升了客户满意度

产品优势



丰富的试剂菜单

检测项目全面，兼具单检、多联检，一次可检测18重靶标，充分满足临床需求



灵活的检测通道

6个检测通道自由组合，独立运行，可同时或者分时段运行不同项目，实现实验室检测效率最大化

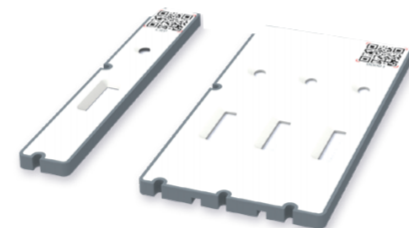


创新的盲插设计

试剂条可插入任意检测通道，仪器系统智能识别，操作更便捷



六通道自由组合



单检、多联检试剂可同时检测

检测项目

	项目分类	具体检测项目
单检	抗体	猫免疫缺陷病毒抗体 (FIV-Ab)
	抗原	犬瘟病毒抗原 (CDV-Ag)、犬细小病毒抗原 (CPV-Ag)、犬冠状病毒抗原 (CCV-Ag)、猫瘟病毒抗原 (FPV-Ag)、猫冠状病毒抗原 (FCoV-Ag)、猫白血病病毒抗原 (FeLV-Ag)、猫犬幽门螺旋杆菌抗原 (HP-Ag)
	炎症指标	犬C-反应蛋白 (cCRP)、猫血清淀粉样蛋白A (fSAA)
	心脏标志物	犬N端脑肽钠前体 (cNT-proBNP)、猫N端脑肽钠前体 (fNT-proBNP)、犬心肌肌钙蛋白I (ccTnI)、猫心肌肌钙蛋白I (fcTnI)
	肾脏	犬胱抑素C (cCys-C)、猫胱抑素C (fCys-C)
	胃肠道	犬胰腺特异性脂肪酶 (cPL)、猫胰腺特异性脂肪酶 (fPL)
	内分泌	犬促甲状腺素 (cTSH)、猫犬总甲状腺素 (TT4)
	生殖	犬孕酮 (cProg)
	血栓标志物	猫犬D-二聚体 (D-Dimer)
多联检	犬三联抗体	犬细小病毒抗体 (CPV-Ab) + 犬瘟热病毒抗体 (CDV-Ab) + 犬腺病毒抗体 (CAV-Ab)
	猫三联抗体	猫瘟病毒抗体 (FPV-Ab) + 猫疱疹病毒抗体 (FHV-Ab) + 猫杯状病毒抗体 (FCV-Ab)
	犬消化道二联	犬细小病毒抗原 (CPV-Ag) + 犬冠状病毒抗原 (CCV-Ag) *
	猫消化道二联	猫瘟病毒抗原 (FPV-Ag) + 猫冠状病毒抗原 (FCoV-Ag) *
	猫呼吸道二联	猫杯状病毒抗原 (FCV-Ag) + 猫疱疹病毒抗原 (FHV-Ag)
	犬心脏二联	犬N端脑肽钠前体 (cNT-proBNP) + 犬心肌肌钙蛋白I (ccTnI)
	猫心脏二联	猫N端脑肽钠前体 (fNT-proBNP) + 猫心肌肌钙蛋白I (fcTnI)
	犬胰腺炎二联	犬C-反应蛋白 (cCRP) + 犬胰腺特异性脂肪酶 (cPL) *
	猫胰腺炎二联	猫血清淀粉样蛋白A (fSAA) + 猫胰腺特异性脂肪酶 (fPL) *
	犬消化道五联	犬细小病毒抗原/犬冠状病毒抗原/犬幽门螺旋杆菌抗原/贾第鞭毛虫抗原/犬轮状病毒抗原*
猫消化道五联	猫瘟病毒抗原/猫冠状病毒抗原/猫幽门螺旋杆菌抗原/贾第鞭毛虫抗原/猫轮状病毒抗原*	

*部分项目正在开发中，更多产品信息请咨询业务负责人

技术参数

样本类型	全血、血清、血浆、分泌物、粪便	仪器维护方式	开机自检+定期自检
检测原理	时间分辨免疫荧光	尺寸 (mm)	198 (长) × 205 (宽) × 210 (高)
通量T/H	36-120	重量	4kg
测试时间	3 ~ 10min	配备语言	中文/英文/可新增多语种
加样量	5 ~ 80μL	数据接口	1个USB+1个网口
试剂保质期	24个月	电压适配	中标、美标、欧标、英标等 AC100-120V或AC200-240V
试剂储存条件	常温		